

# Tomorrow

2022（令和4）年  
4月11日（月）  
松原中学校  
第1学年  
NO.1

入学おめでとう  
ございます

148名の新入生のみなさん、ようこそ松原中学校へ！  
みなさんの入学を心から歓迎します。いよいよ中学校  
の生活がスタートします。新しい制服、新しい教科書、  
新しい校舎、新しいクラスメイト、新しい先生……。  
ワクワクとドキドキで胸がいっぱいだと思います。

「さあ、中学校生活、がんばるぞ！」という今の気持ちを忘れず、いろいろな  
ことにチャレンジしてください。充実した中学校生活をいっしょにつくっていき  
ましましょう。

学年目標は「O・G・K」です。

O・・・「思いやり」：自分のこともまわりの人のことも大切に、  
仲間を思いやれる人になろう。

G・・・「がんばり」：仲間とともに支え合い、励まし合っ  
ていっしょにがんばれる人になろう。

K・・・「<sup>こう</sup> <sup>どう</sup>考 動」：自分で考え、判断して、最後まで責任を  
果たせる人になろう。



## 学年担当の紹介

1組	担任	おがわ 小川 康平	副担任	やまうち 山内 健太郎
2組	担任	かとう 加藤 樹	副担任	ささき 佐々木 佐知子
3組	担任	にしかわ 西川 慧	副担任	ひび 日比 悠人
4組	担任	のりやま 法山 賢太郎	副担任	むらい 村井 久英
5組	担任	にごりかわ 濁川 望	副担任	くろさき 黒崎 美紀・奥野 知穂
7組	担任	さいとう 齋藤 隆介	8組担任	きよたに 清谷 佳代



“**Tomorrow**”という言葉は、日本語で“明日”という意味で  
すが、それだけでなく、“未来”“夢”“希望”“爽快”“期待”などという  
言葉をイメージすることができる言葉でもあります。“前をしっかりと向い  
て、目標に向かって着実に歩み続ける”そんな力強さを互いに感じながら、  
1年生148名が大いなる“Tomorrow”に向かって羽ばたいて行ってほ  
しいという願いが学年通信のタイトルにこもっています。  
でも、“Tomorrow”を大切にすることは、まず“Today”を大切にしなければ  
いけないことを忘れないでくださいね。

## 保護者のみなさまへ

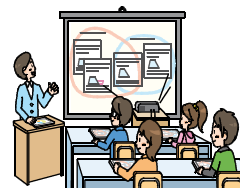
本日は、お子さまのご入学おめでとうございます。心も体も大きく成長するこの時期に、松原中学校でともに歩むことになりました。これからの3年間、お子さまの健やかな成長を温かく見守り、そして情熱をもって、その成長を応援していきたいと思えます。ご家庭と学校が手を携えてお子さまに寄り添い、その成長とともに喜び合えますよう、ご理解・ご協力をお願いします。ご質問やご意見等がございましたら遠慮なくお寄せください。  
[松原中学校TEL077-568-0246]

### \* 次のことについてお願いします。

- 朝8時25分までに登校させてください。朝の会が始まるまで、教室で読書の時間を設けます。漫画や雑誌等以外の本を持参させてください。
- 欠席連絡は、8時20分までに、保護者の方が学校に連絡をしていただきますようお願いいたします。
- 自分の物には必ず名前を書くようお願いいたします。例：教科書、上ぐつ、体育館シューズなど
- 給食当番はエプロンと三角巾（バンダナでも可）の準備をお願いします。

## 教科担当

	1組	2組	3組	4組	5組
国語	小川	小川	櫻井	小川	小川
書写	筒井	筒井	筒井	筒井	筒井
社会	村井	黒崎	村井	村井	黒崎
数学	濁川	濁川	日比	日比	濁川
理科	山内	山内	山内	山内	後藤
音楽	奥野	奥野	奥野	奥野	奥野
美術	齋藤隆	齋藤隆	齋藤隆	齋藤隆	齋藤隆
体育	廣部	西川	西川	西川	西川
技術	法山	法山	法山	法山	法山
家庭	山下	山下	山下	山下	山下
英語	加藤 佐々木	加藤 佐々木	加藤 佐々木	東出 佐々木	加藤 佐々木



## 本日の配布物について

- ①教科書：必ずクラスと番号、名前を書いてください。教科書は無償です。教科書の無償配布は、これまでの長い教育の歴史の中で多くの人たちの取り組みによって実現したことです。どうぞ大切に、有効に使ってください。
- ②「連絡袋」のお便り、提出物などをご確認ください。
  - 縫い付け名札：制服の左胸ポケットに縫い付けておいてください。
  - 家庭訪問の日程希望調査：4月15日（金）までに提出してください。
  - 連絡袋：1年間使いますので、担任に返却してください。袋の中身を必ず確認ください。
- ③保健関係連絡袋のお便り、提出物をご確認ください。
 

<ul style="list-style-type: none"> <li>• 保健調査票・・・ 4月13日までに</li> <li>• 心臓検診票・・・ 4月12日までに</li> <li>• スポーツ振興センター同意書</li> </ul>	}	「保健関係連絡袋」に入れて 提出してください。
---	---	----------------------------

# 今月の予定

予定は変更になる可能性があります



		〈4月 卯月 (うづき) April〉								
日	曜	行 事	絵	1	2	3	4	5	6	
11	月	〈第76回入学式〉							入学式	
12	火	身体測定 部停		○	身体	身体	集会	—	—	
13	水	心電図検査 部停		心電	心電	○	○	—	—	
14	木	給食スタート 部停	☆	○	○	○	○	○	—	
15	金	学級写真撮影 部停	☆	○	○	写真	○	○	—	
16	土									
17	日									
18	月	部活動仮入部期間 (～25日)	☆	○	○	○	○	○	○	
19	火		☆	○	○	○	○	○	○	
20	水	 部停	☆	○	○	○	○	○	—	
21	木		☆	○	○	○	○	○	○	
22	金		☆	○	○	○	○	○	○	
23	土									
24	日									
25	月		☆	○	○	○	○	○	○	
26	火	部活動正式入部	☆	○	○	○	○	○	○	
27	水	検尿 生徒会専門委員会 部活 (16:30まで)	☆	○	○	○	○	○	生徒会	
28	木	検尿	☆	○	○	○	○	—	—	
29	金	〈昭和の日〉								
30	土									

5月のおもな行事； 2～11日 1年生家庭訪問期間



- 13日(金) 参観・PTA総会
- 18日(水) 1年耳鼻科健診
- 19～20日 春季大会・吹奏楽祭
- 26日(木) 1年歯科検診・内科健診
- 30～31日 中間テスト

